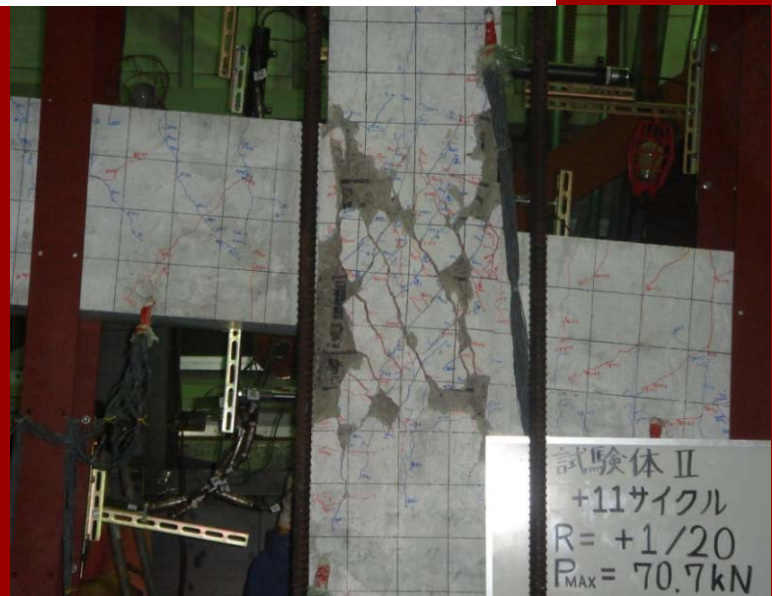


千葉工業大学実験室

大地震時における
段差梁と
柱の接合部の
極限状態を
実大実験で検証中



耐震技術
免震構造

石橋 一彦 教授

建築構造、鉄筋コンクリート
構造、耐震構造、免震構造

大きな地震が各地を襲う日本では、建築物には地震力に対しても強度が求められる。鉄筋コンクリートで建てられる建物は低層から超高層まで耐震設計が行われている。研究室では、梁は鉄骨、柱は鉄筋コンクリートで造る混合構造の開発、鉄筋コンクリートの梁と柱の交差部分の新しい設計法の提案、安価な材料を使った免震工法の開発研究などを行っている。

建築都市環境学科 構造・材料分野 の紹介