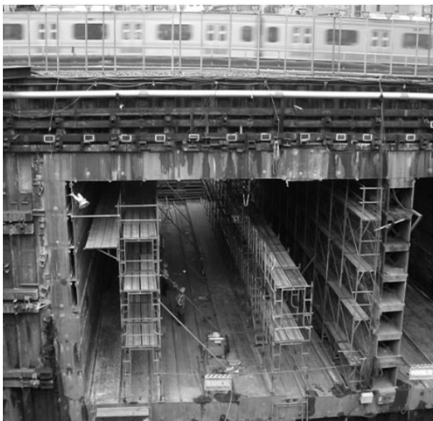




T君(博士1年)の国際会議
英語発表(三峽)



チェン先生とテイ先生、2人の吉林大学教授が客員研究員として
滞在。外国の方はみんな日本の積雪に驚きます



JR超近接アンダーパストネル工事現場計測

小宮研究室だより 2007年度



東京メトロ副都心線工事現場見学



マキシムさんの案内で
コンピエーニュ工科大学を訪問



卒論発表会



研究室に配属された3年生の歓迎会